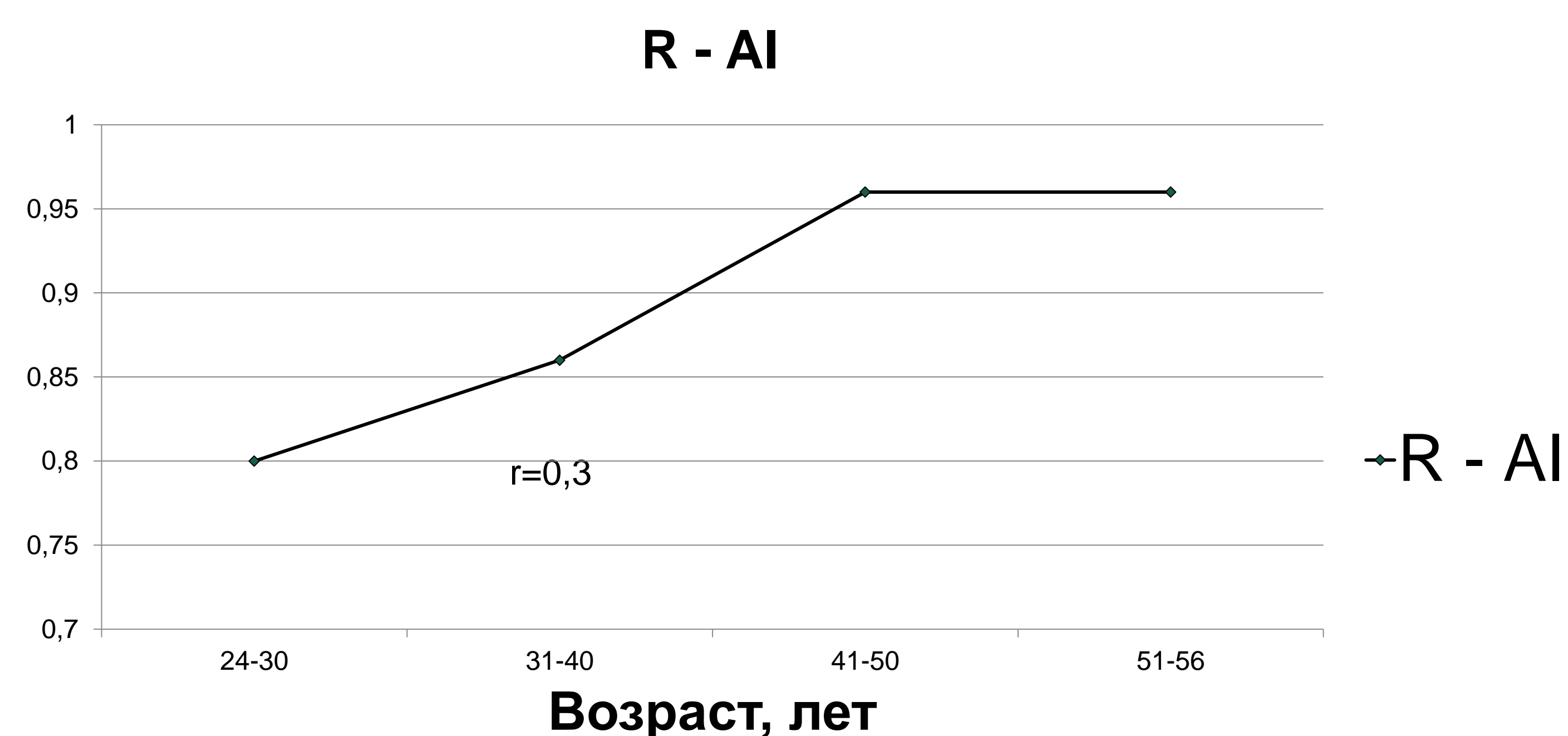
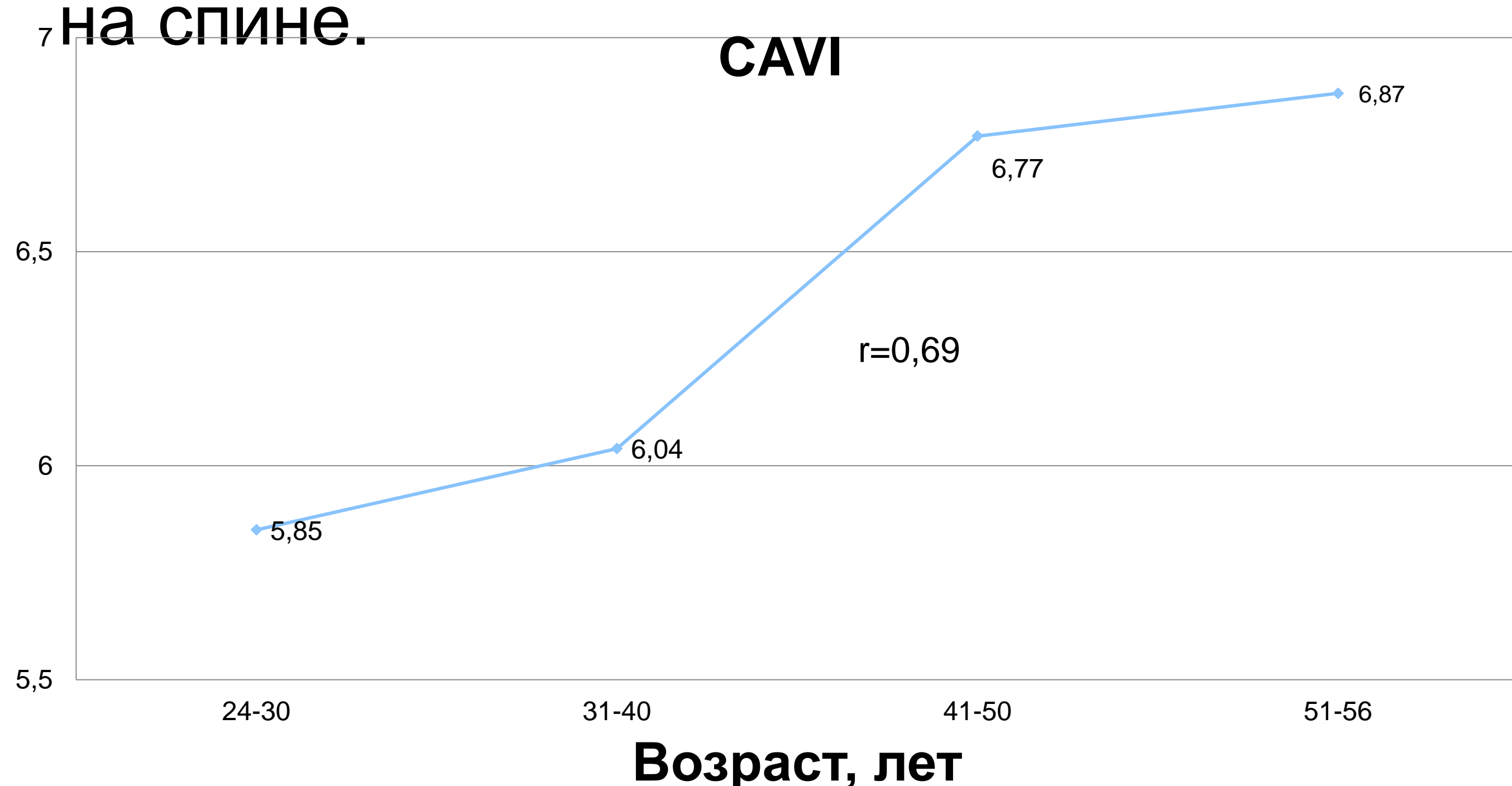
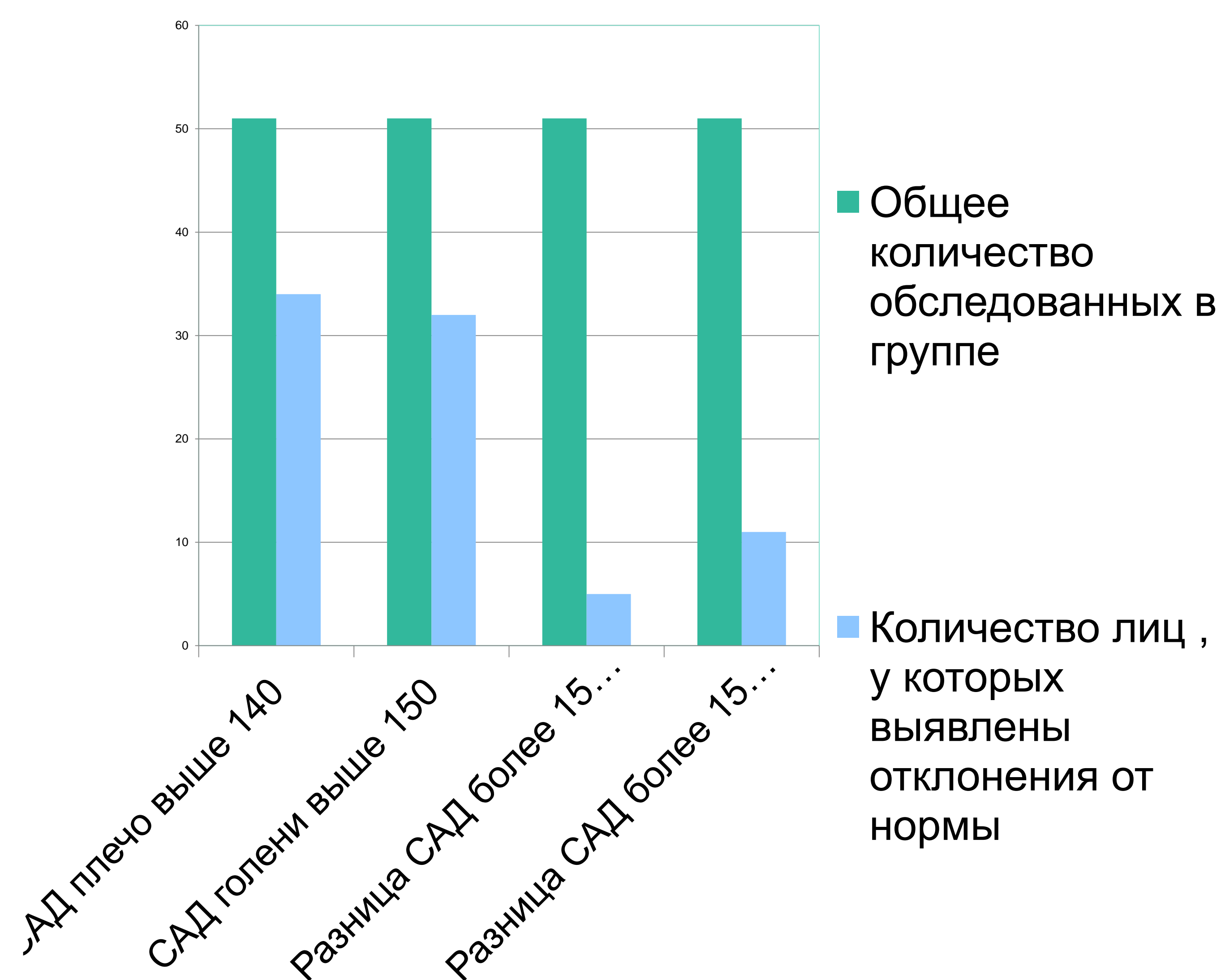
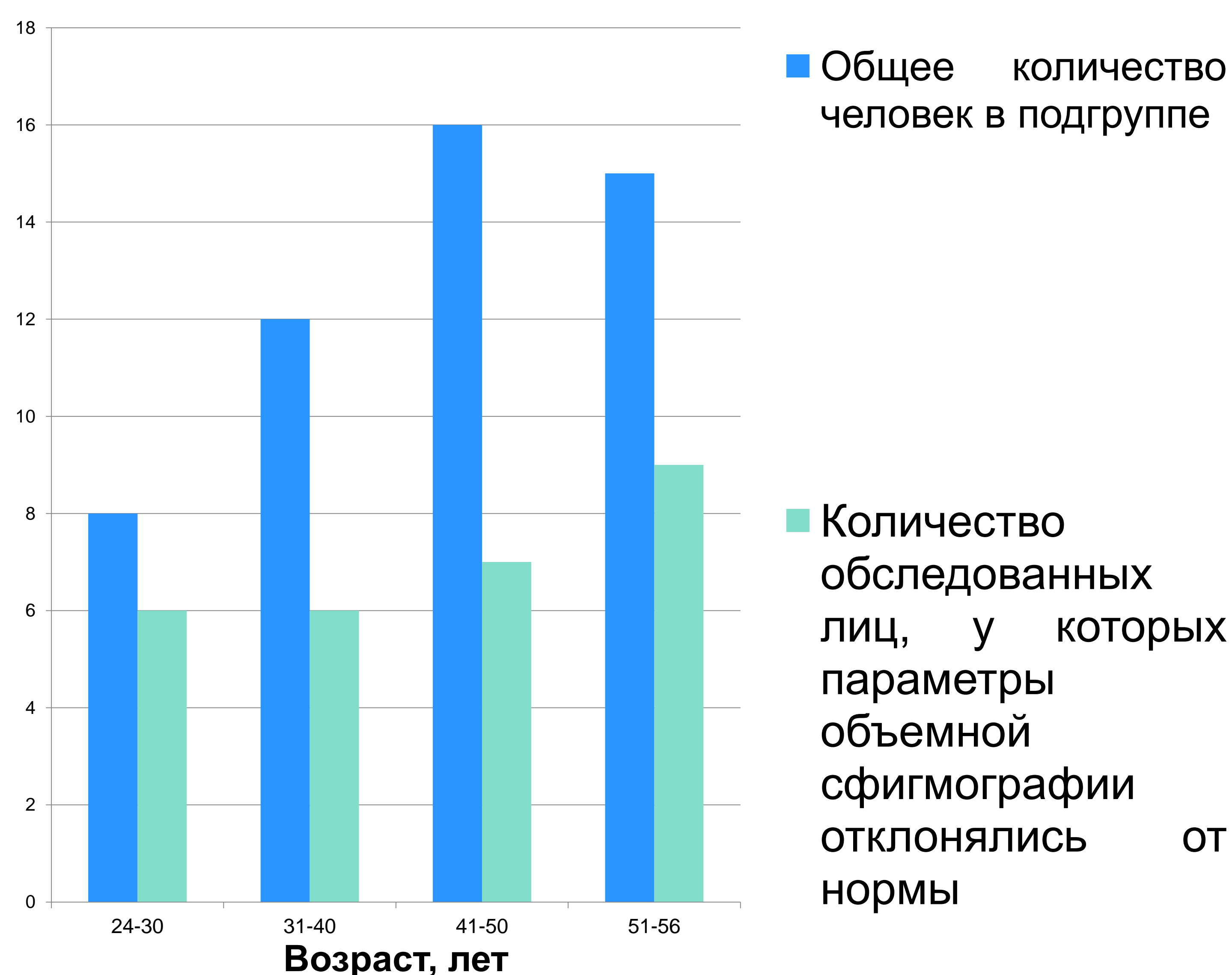


Метод объемной сфигмографии, реализуемый в приборе VaSera VS-1500N (Fucuda Denshi, Япония), в случае использования при проведении скрининговых обследований позволяет выявить доклинические формы патологии сосудов, сформировать среди обследуемых группу высокого сердечно-сосудистого риска, косвенно оценить сократительную способность миокарда.

Методом объемной сфигмографии обследован 51 работник промышленного предприятия (41 мужчина и 11 женщин) в возрасте 24-56 лет (средний возраст – 43(24;56) лет). Исследование проводилось на аппарате VaSera VS-1500N (Fukuda Denshi, Япония) в положении пациента лежа на спине.



У работников, занятых в условиях воздействия вредных и опасных производственных факторов, наблюдалось увеличение показателя CAVI на 0,73 ед. в возрастной подгруппе 41-50 лет. По данным корреляционного анализа установлена зависимость показателей CAVI и AI от возраста ($R=0,71$, $p<0,01$ и $R=0,67$, $p<0,01$ соответственно). Не было выявлено статистически значимой связи ABI и PER/ET с возрастом ($R=0,23$, $p>0,05$ и $R=0,0002$, $p>0,05$ соответственно).



Метод объемной сфигмографии позволяет оценить показатели, отражающие жесткость сосудистой стенки (CAVI, ABI, AI), асимметрию САД на верхних и нижних конечностях, что поможет объективно выделить группу высокого сердечно-сосудистого риска. У лиц данной группы могут быть проведены дополнительные исследования, в том числе визуализирующие ультразвуковые исследования сосудистой стенки, проведены исследования по выявлению факторов риска и рекомендованы конкретные индивидуализированные профилактические мероприятия.