



МЕТОД КОМПЛЕКСНОЙ ГИГИЕНИЧЕСКОЙ ОЦЕНКИ МЕРОПРИЯТИЙ ДЛЯ ТЕРРИТОРИЙ, РАСПОЛОЖЕННЫХ В ЗОНАХ ВОЗДЕЙСТВИЯ ОБЪЕКТОВ, ЯВЛЯЮЩИХСЯ ИСТОЧНИКАМИ ВЫБРОСОВ ЗАГРЯЗНЯЮЩИХ ВЕЩЕСТВ В АТМОСФЕРНЫЙ ВОЗДУХ

(Инструкция по применению № 014-1121)

Содокладчики: Просвирякова И.А., Ганькин А.Н., Пшегорода А.Е., Гриценко Т.Д.



- Сфера применения:** оценка уровней загрязнения атмосферного воздуха в районе размещения объектов, являющихся источниками выбросов загрязняющих веществ в атмосферный воздух, для обоснования достаточности размеров санитарно-защитных зон, оценки проектных решений по размещению, строительству новых и реконструкции существующих производственных объектов, оценки эффективности предлагаемых к реализации мероприятий по снижению неблагоприятного воздействия производственных объектов на территории жилой застройки.
- Назначение:** комплексная гигиеническая оценка планировочных, организационно-технических и иных мероприятий, принимаемых в отношении территорий, расположенных в зонах воздействия умеренно-опасных, опасных и высокоопасных источников выбросов загрязняющих веществ в атмосферный воздух.
- Основные характеристики:** принцип метода основан на оценке опасности воздействия объекта на атмосферный воздух и его качество, величину потенциального риска причинения вреда здоровью. Оценка выполняется на основании установления величины относительного показателя опасности объекта, оценки степени загрязнения атмосферного воздуха и величины комплексного индекса загрязнения атмосферы, потенциального риска здоровью населения от острого и хронического воздействия веществ, загрязняющих атмосферный воздух.



КОМПЛЕКСНАЯ ГИГИЕНИЧЕСКАЯ ОЦЕНКА МЕРОПРИЯТИЙ ПРОВОДИТСЯ НА ОСНОВАНИИ ОЦЕНКИ :

- ОПАСНОСТИ ВОЗДЕЙСТВИЯ
ОБЪЕКТА,
- КАЧЕСТВА АТМОСФЕРНОГО
ВОЗДУХА,
- УРОВНЕЙ РИСКА ЗДОРОВЬЮ,
ОБУСЛОВЛЕННОГО ЗАГРЯЗНЕНИЕМ
АТМОСФЕРНОГО ВОЗДУХА.

К КРИТЕРИЯМ ОЦЕНКИ ОПАСНОСТИ
ВОЗДЕЙСТВИЯ ОБЪЕКТА ОТНОСЯТСЯ
ПОКАЗАТЕЛИ ОПАСНОСТИ ВОЗДЕЙСТВИЯ
ОБЪЕКТА НА АТМОСФЕРНЫЙ ВОЗДУХ И
ЕГО КАЧЕСТВО, ВЕЛИЧИНУ
ПОТЕНЦИАЛЬНОГО РИСКА ПРИЧИНЕНИЯ
ВРЕДА ЗДОРОВЬЮ.

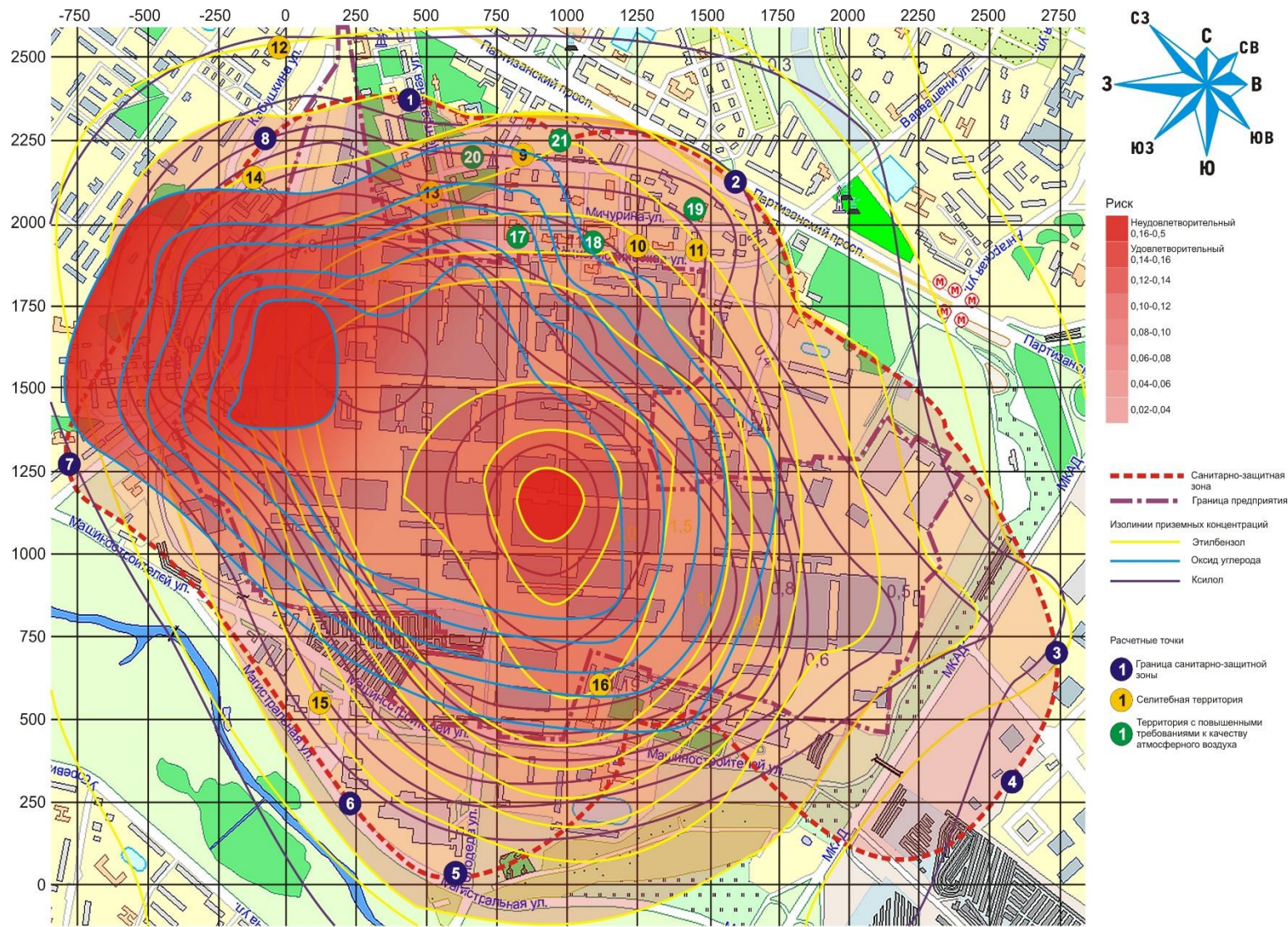


Рисунок. 1. Комплексная гигиеническая оценка
воздействия объекта на прилегающие территории



ОЦЕНКА ОПАСНОСТИ СТАЦИОНАРНЫХ ИСТОЧНИКОВ (ОБЪЕКТОВ) ВЫБРОСОВ ЗАГРЯЗНЯЮЩИХ ВЕЩЕСТВ В АТМОСФЕРНЫЙ ВОЗДУХ





- Технические преимущества:** способ позволяет дать комплексную гигиеническую оценку обоснованности и эффективности планировочных, организационно-технических и иных мероприятий, принимаемых в отношении территорий, расположенных в зонах воздействия умеренно-опасных, опасных и высокоопасных источников выбросов загрязняющих веществ в атмосферный воздух с высокой точностью и достоверностью в отличие от имеющихся аналогов.
- Научно-технический уровень:** превышает уровень лучшего отечественного и мирового аналогов.
- Ожидаемый результат применения:** применение единых подходов позволит повысить достоверность и точность комплексной гигиенической оценки планировочных мероприятий для территорий, расположенных в зонах воздействия умеренно-опасных, опасных и высокоопасных по степени воздействия на прилегающие территории стационарных источников (объектов), оценить эффективность предлагаемых к реализации мероприятий по снижению неблагоприятного воздействия производственных объектов на территории жилой застройки, снизить уровень риска здоровью населения от загрязнения атмосферного воздуха.

Республиканское унитарное предприятие «Научно-практический центр гигиены»



Виртуальная выставка научных разработок «Гигиеническая безопасность»



220012, г. Минск,
ул. Академическая, 8
Факс: +375 17 272-33-45



rspch@rspch.by
edu@rspch.by



www.rspch.by
www.certificate.by

Научно-организационный отдел

+375 17 310 72 91

Международный образовательный центр МОЦНА

+375 17 399 87 24

Подробную информацию можно
получить у разработчиков:

Лаборатория технологий анализа
рисков здоровью

тел. + 375 17 379-13-79

risk.factors@rspch.by



Информация о всех разработках
Центра доступна по ссылке:
<https://rspch.by/ru/DevelopedDocuments>